

❖AllMag® SM1-035❖

(单分散, -OH)

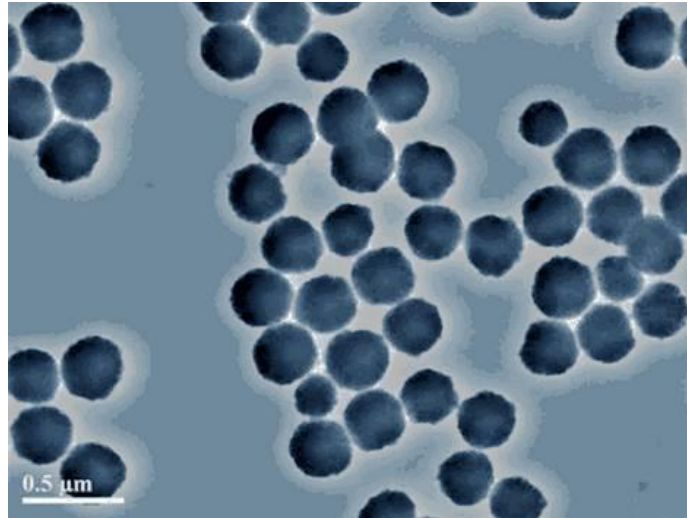


图 1. AllMag® SM1-035 电镜照片

❖特性❖

产品编号	AllMag®SM1-035
固含量	25 mg/ml
平均粒径	355nm (单分散) *
磁核	四氧化三铁
壳层	氧化硅
表面官能团	硅醇基 (羟基)
磁性类型	超顺磁性
有效期	2 年 (2-10°C)
*水化粒径, Malvern Nano-S 测定	

❖优点❖

磁含量高，磁响应速度快
应用效果稳定，重复性好
操作简单方便，提高检测效率和灵敏度
重悬性和分散性好，易于与核酸高效结合

❖订购信息❖

产品编号	固含量	产品颜色	贮存溶液	产品包装
SM1-035	25mg/ml	黑色	ddH ₂ O	1ml, 10ml, 40ml, 200ml 和 800ml