

❖AllMag®SM1-050❖

(单分散, -OH)

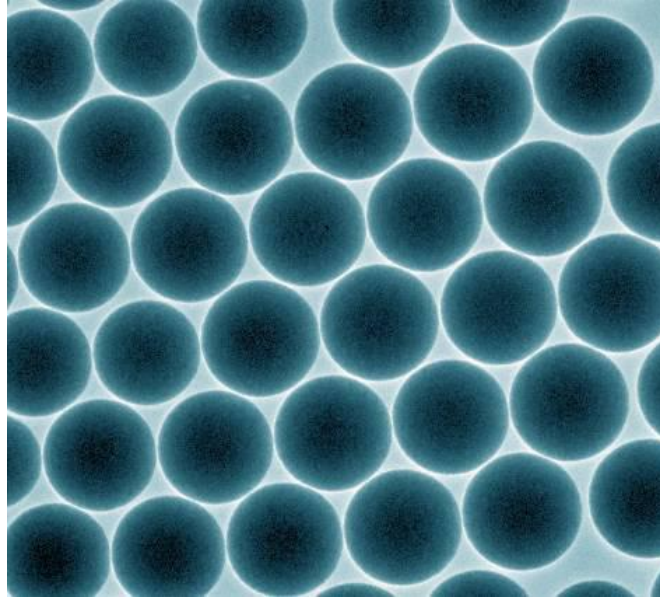


图 1. AllMag™ SM1-050 电镜照片

❖特性❖

产品编号	AllMag™ SM1-050
固含量	25 mg/ml
平均粒径	650nm (单分散) *
磁核	四氧化三铁
壳层	氧化硅
表面官能团	硅醇基 (羟基)
磁性类型	超顺磁性
有效期	2 年 (2-10°C)
*水化粒径, Malvern Nano-S 测定	

❖优点❖

磁含量高，磁响应速度快
应用效果稳定，重复性好
操作简单方便，提高检测效率和灵敏度
重悬性和分散性好，易于与核酸高效结合

❖应用实例❖

提取全血基因组 DNA

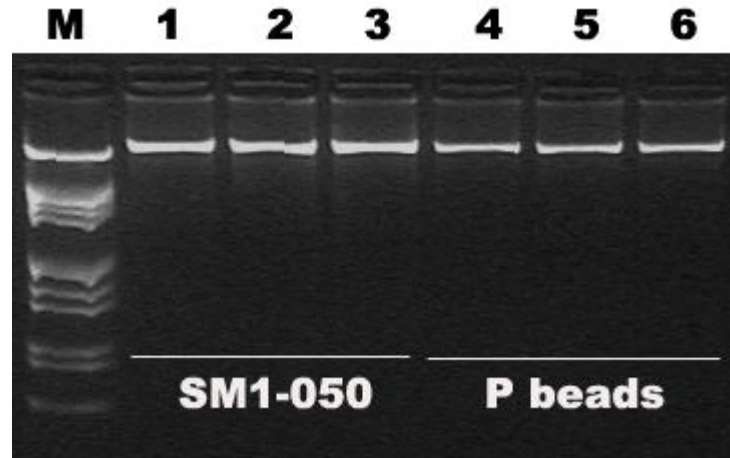


图 2. SM1-050 磁珠和 P 公司磁珠在 AllMag®试剂体系中（产品编号 A10301），提取人全血基因组 DNA。Lane M1: λ DNA Marker (EcoRI + Hind III digestion); Lane 1-3: SM1-050 磁珠（1mg）提取的基因组 DNA；Lane 4-6: P 公司磁珠（5mg）提取的基因组 DNA。

❖订购信息❖

产品编号	固含量	产品颜色	贮存溶液	产品包装
SM1-050	25mg/ml	黑色	ddH ₂ O	1ml, 10ml, 40ml, 200ml 和 800ml